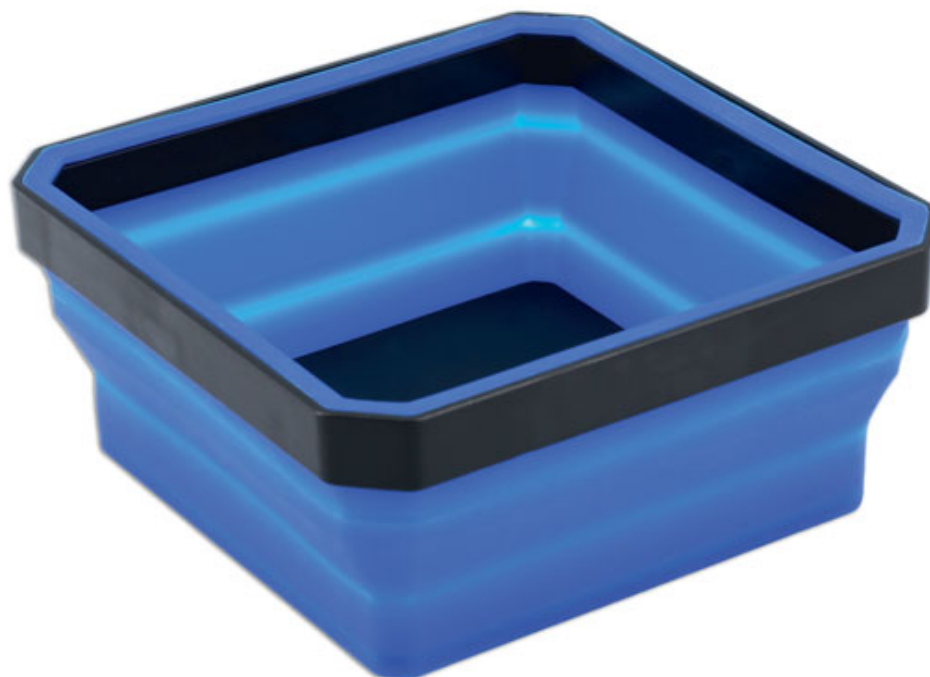


## Bac à pièces pliable et magnétique

Bac à pièces pliable, en silicone, avec une base magnétique, idéal pour garder les petits composants et pièces à portée de main. Il est doté d'un rebord et d'une base en ABS qui lui permettent de garder sa forme. Les côtés en silicone permettent de replier le bac dans un format de rangement de 115 x 115 x 19 mm lorsqu'il n'est pas utilisé. Convient à une utilisation dans un atelier ou chez soi et idéal pour les techniciens automobiles, les électriciens, les bijoutiers, les modélistes et les bricoleurs.



### Additional Information

- Bac de rangement pliable, idéal pour les pièces, les fixations et les petits outils.
- Dimensions : 115 x 115 x 50 mm (19 mm de hauteur une fois replié). Poids : 98 g.
- Comprend 5 aimants puissants (terres rares) (chacun : 10 mm x 2 mm).
- Base recouverte de silicone pour éviter les rayures et les marques.
- Idéal pour les mécaniciens d'entretien de bicyclettes, les techniciens automobiles, les électriciens, les bijoutiers, les modélistes et les bricoleurs.

<http://lasertools.co.uk/product/8360>

